

AIPO

Agenzia Interregionale per il fiume Po

perizia n. 1621
del 17.07.2025
Rev.1
del 12.08.2025

(RO-E-1448) Lavori di straordinaria manutenzione per la ripresa delle difese spondali oggetto di erosione in corrispondenza del tratto in froldo in sinistra del Po di Goro tra gli stanti 188 e 190 - A.T.I. RO 3 - X Tronco di Custodia - Comune di Ariano nel Polesine (RO)

CUP: B78H25000940001

Importo complessivo: € 280.000,00

PROGETTISTI COLLABORATORI

Funzionario Tecnico
(geom. Angelo Di Ponzio)

Istruttore Tecnico
(geom. Paolo Ronconi)

Istruttore Tecnico
Polifunzionale
(geom. Alessandro Ferrari)

Collaboratore Idraulico
(rag. Sonia Bugnoli)

ELABORATI GRAFICI

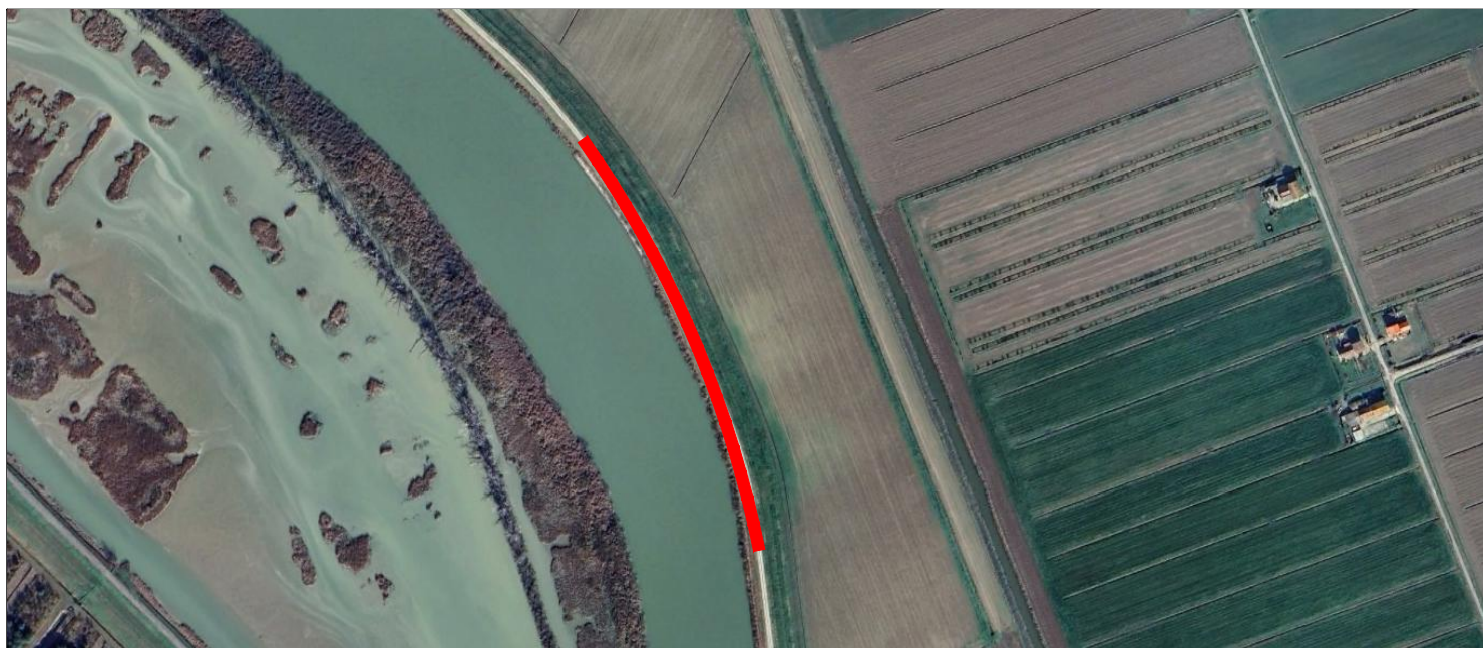
2.1 Inquadramento Geografico

2.2 Corografia

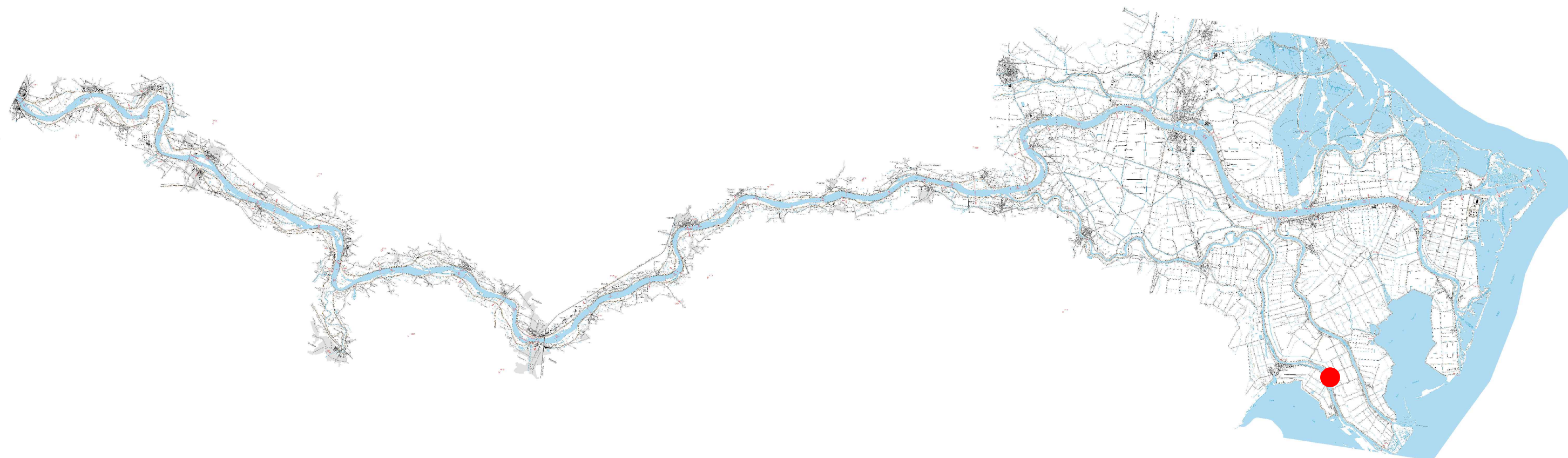
2.3 Planimetria

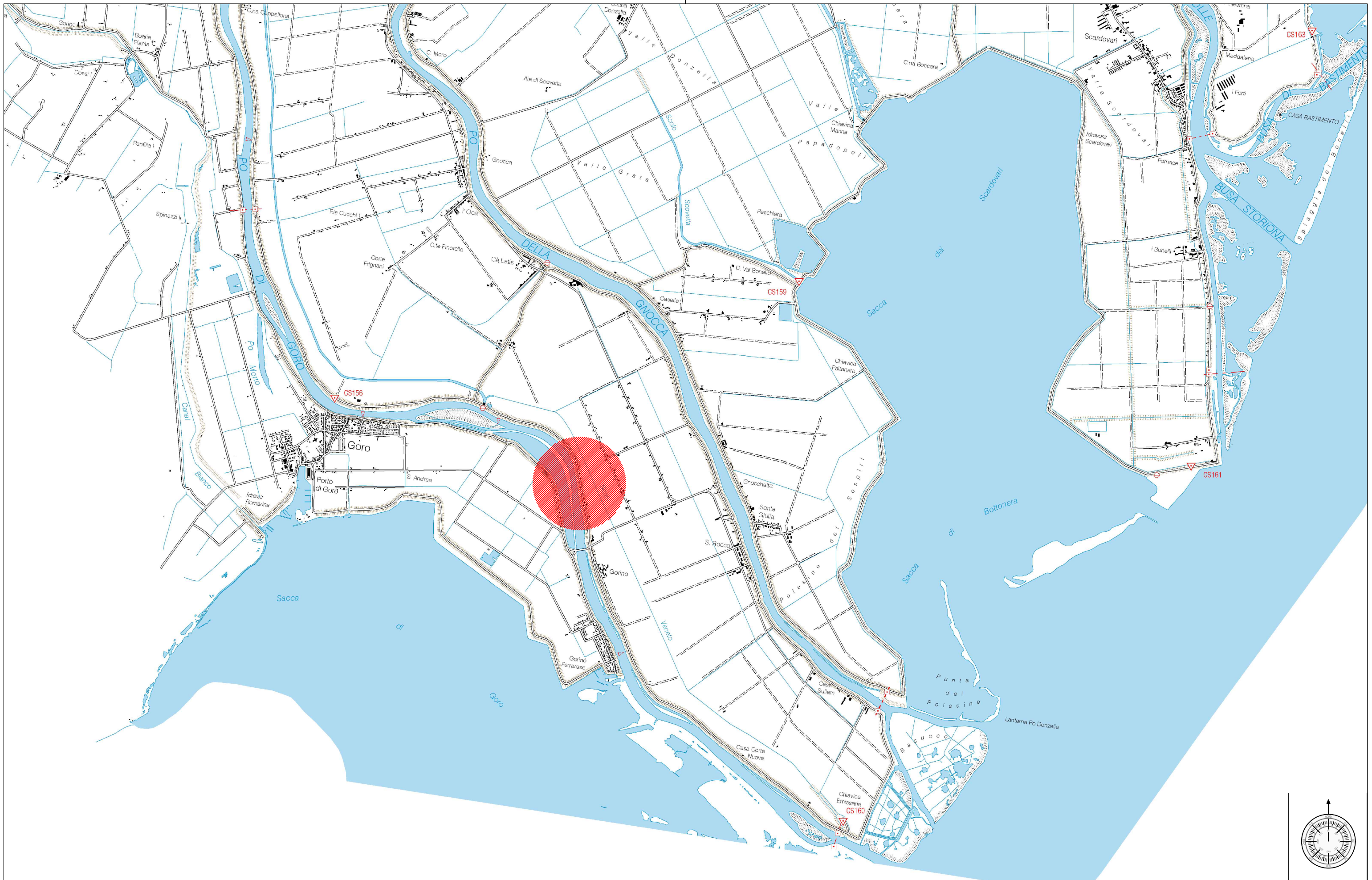
2.4 Sezioni Trasversali

VISTO IL RESPONSABILE UNICO DEL PROGETTO
Funzionario Tecnico
(geom. Angelo Di Ponzio)



2. ELABORATI GRAFICI





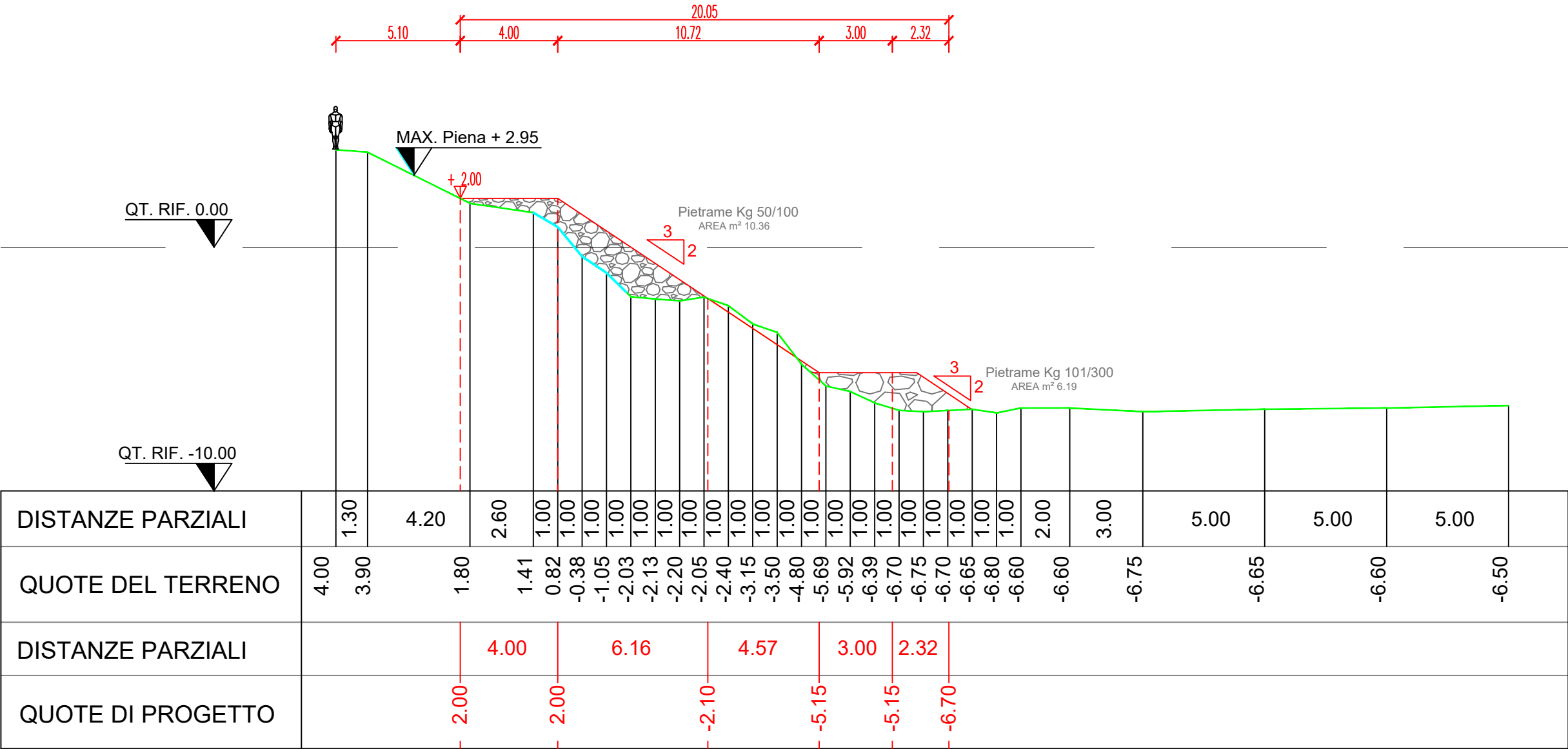


Sezione 1

inizio intervento

DIST.PROG. :	m 0.00
DIST.PREC. :	m 0.00
DIST.SUCC. :	m 20.00
GEOTESSILE :	m 5.00
PIETRAVE : 50-100 Kg	m² 10.36
PIETRAVE : 101-300 Kg	m² 6.19

Misure calcolate da Cad



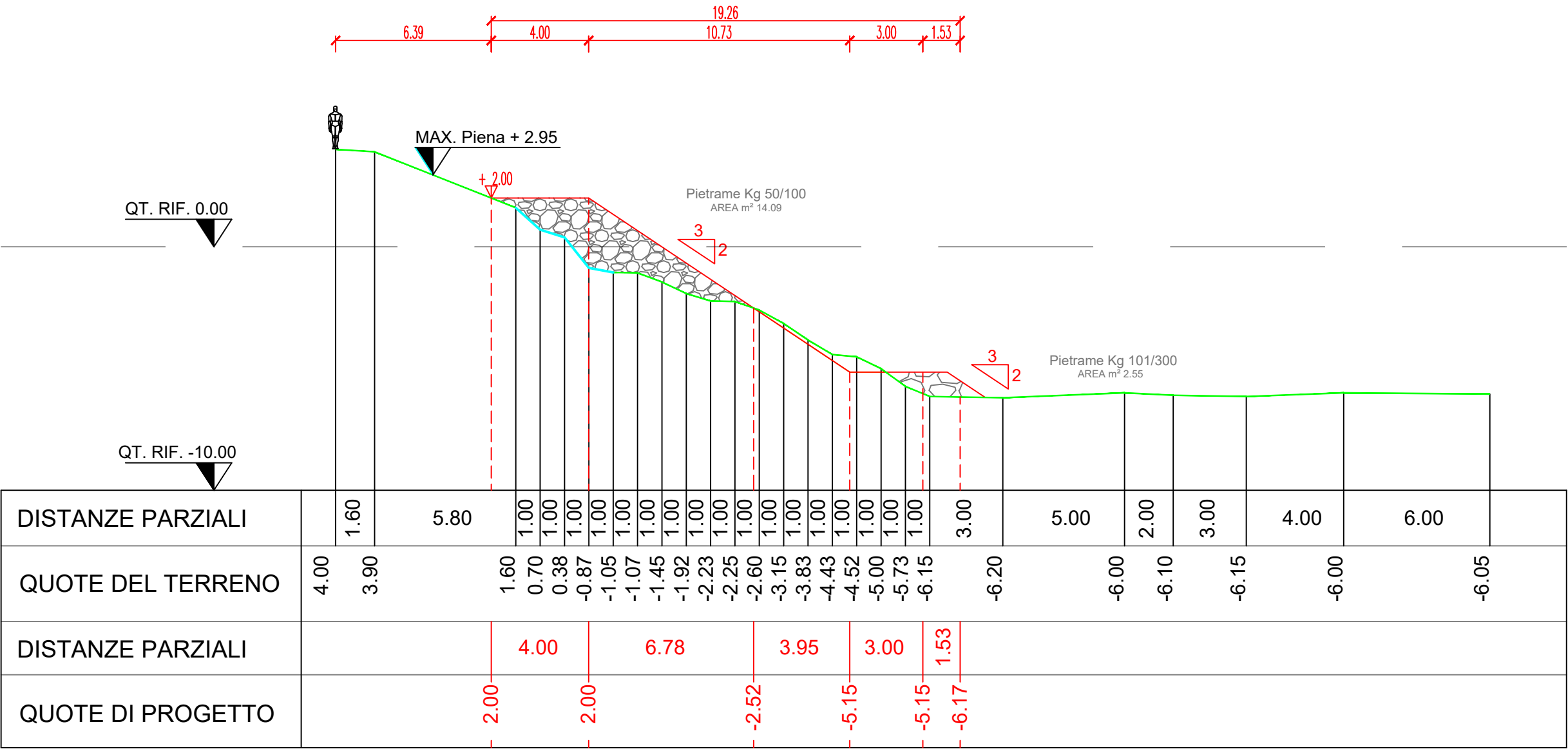
DIST.PROG. :	m 20.00
DIST.PREC. :	m 20.00
DIST.SUCC. :	m 30.00
GEOTESSILE :	m 5.00
PIETRAM : 50-100 Kg	m ² 10.66
PIETRAM : 101-300 Kg	m ² 5.27

[illegible]

Sezione 3

DIST.PROG. :	m 50.00
DIST.PREC. :	m 30.00
DIST.SUCC. :	m 35.00
GEOTESSILE :	m 5.00
PIETRAVE : 50-100 Kg	m² 14.09
PIETRAVE : 101-300 Kg	m² 2.55

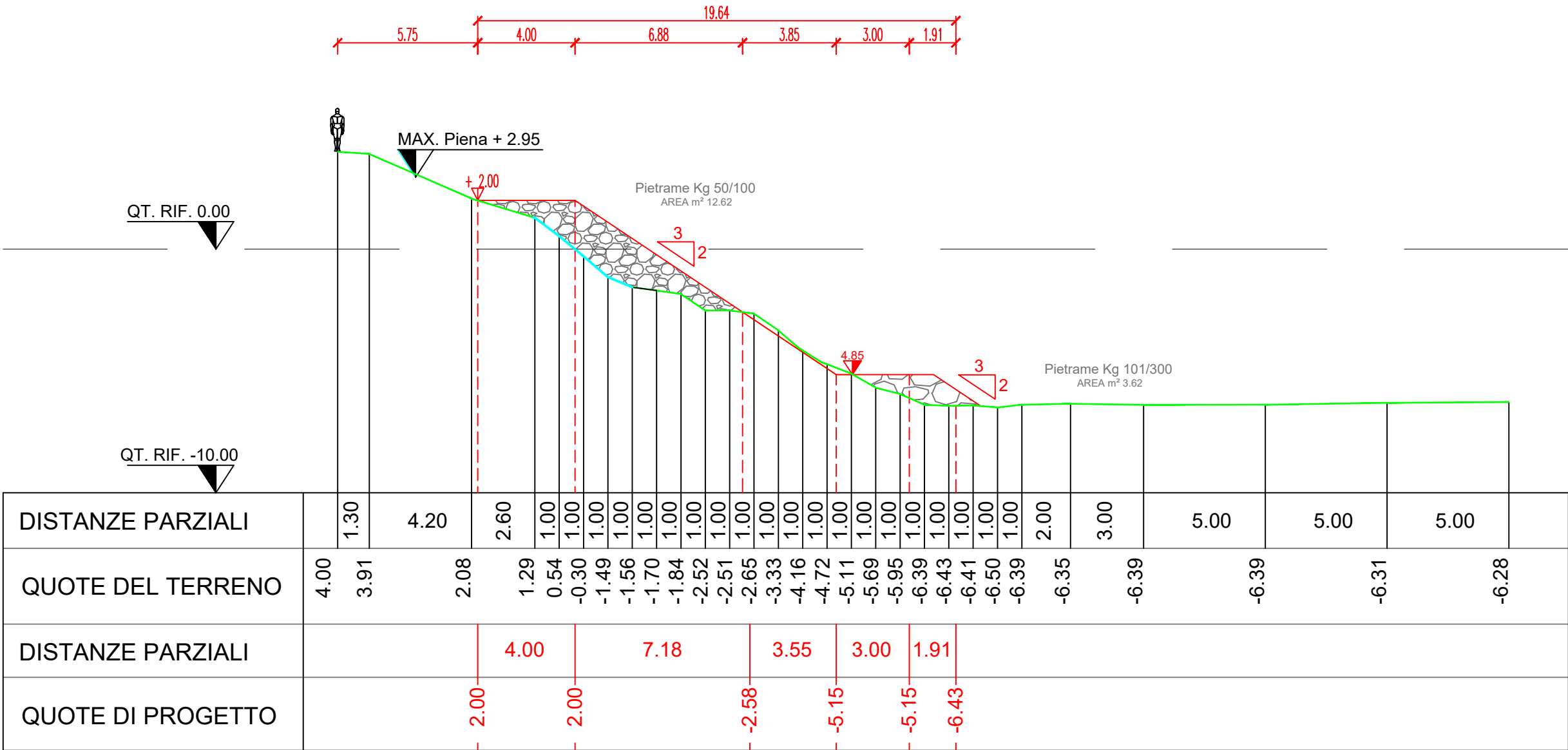
Misure calcolate da Cad



Sezione 4

DIST.PROG. :	m 85.00
DIST.PREC. :	m 35.00
DIST.SUCC. :	m 35.00
GEOTESSILE :	m 5.00
PIETRAVE : 50-100 Kg	m² 12.62
PIETRAVE : 101-300 Kg	m² 3.62

Misure calcolate da Cad



Sezione 5
fine intervento

DIST.PROG. :	m 120.00
DIST.PREC. :	m 35.00
DIST.SUCC. :	m 0.00
GEOTESSILE :	m 5.00
PIETrame : 50-100 Kg	m² 9.96
PIETrame : 101-300 Kg	m² 5.68

Misure calcolate da Cad

